

多摩の丘から

2020年
春号

発行: セコムフォート多摩株式会社

〒194-0202 東京都町田市下小山田町1461

TEL 042(797)6611 FAX 042(797)6622

URL <http://www.royal-tama.co.jp>

ロイヤルの工夫99
【第44話より】

～憩いの中庭～

ロイヤルは、「自然との調和」「緑の中で癒される生活」を基本コンセプトとして建築されましたが、これを具現化したのが中庭です。中庭は館内のどこからでもご覧いただけるように、建物の中心部にゆったりと配置されています。「私はここからの眺めが大好きなのよ」と仰るご入居者がいらっしゃる程、憩いの空間となっているのです。



❀ 憩いの中庭 ❀

中庭は東屋を中心に遊歩道が作られており、歩きながら様々な木々や草花を鑑賞できます。春を告げるマンサクやサンシュユなどが咲き出すと、ご入居者は春の陽射しを求めて中庭を散策されます。続いてしだれ桜、ソメイヨシノが咲き出し、柳が芽吹き、石楠花が満開になる頃は、一年の内で最も生命の躍動を感じる時です。その後、新緑の眩しい季節から暑い夏が過ぎ、文化祭の頃になるとモミジが見事に紅葉しますので、紅葉見学を兼ねて文化祭に来られる方もおられる程です。秋が深まると、中庭の木々は一斉に落葉して冬の準備を始め、中庭にも落ち着きが戻ってきます。

また中庭には二つの池があり、その二つの池は滝で結ばれていて、まるで一幅の絵のようです。ご入居者は時間がある時には中庭に出られて、錦鯉をご覧になり、木々の間を散策され、四季折々に心安らぐ一時を過ごされています。



❀ 中庭を楽しむ ❀

ご入居者の方々はロビーから中庭の新緑を眺めたり、中庭の散策を日課とされていらしたり、大浴場から池越しに中庭を眺めるのが好きだったり、みなさん思い思いに中庭を楽しまれています。また中庭には車椅子でも出られるように段差を無くし、遊歩道も歩きやすいようにしてありますので、どなたでも気軽に利用できます。

また日当たりの良い中庭には、春になると様々な野草が萌え出します。それらの野草をよく観察すると、とても魅力的な花が多いのです。目立たない野草だけに、花をつけて精一杯に自分の存在をアピールしているように見えます。そんな野草の中でも、春に咲くタチツボスミレ、初夏のネジバナなどは季節を告げる花として魅力的です。花を傷めないように周りの草を抜くのは大変ですが、ご入居者が「一つ一つの草にも命が宿るのね」と言われた言葉を心に留めながら、庭園の整備をしています。

名もない小さな野の花も、ロイヤルの大切な住人なのです。

ROYAL EVENT

ロイヤルイベント

12月・1月・2月に行われた
さまざまなイベントの一部をご紹介します。

1月 賀詞交歓会

令和になって初めてのお正月、皆様はどのように過ごされましたか。ロイヤルではご入居者の皆様と一緒に新年のお祝いをいたしました。獅子舞も登場して、皆様と記念撮影。きっとご利益があることと思います。



12月 クリスマス

12月といえば、クリスマス。ロイヤルでも、コーラスサークルの皆様や指導して下さる先生方によるロイヤル・クリスマス会に、トランペット・コントラバス・ピアノの三重奏によるクリスマスコンサート、介護館でのクリスマス会と、イベントが目白押し。大きなクリスマスツリーやイルミネーションも登場し、この時期ならではの雰囲気をお楽しみいただきました。



2月 ロイヤル寄席

今回は江戸屋まねき猫さんをお招きし、声帯模写による動物ものまねを披露していただきました。通信販売に見立てた演目で、鳩時計の鳥や防犯の犬の鳴き声などどれも本物そっくり。次々に繰り出されるものまねに、感心したり笑ったりとあつという間でしたが、皆様楽しまれておりました。





花粉症と風邪の違いについて

本格的に花粉症が始まってきています。でも、風邪と症状が似ているため、区別がつきにくいという方もいらっしゃるようです。くしゃみ、鼻水、鼻づまりは花粉症の典型的な症状で、花粉症三徴とも言われているそうですが、これらは風邪をひいたときも起こります。紛らわしいですね。花粉症と風邪を見分けるポイントは、右の通りです。花粉症と風邪とでは治療方法が違いますので、自分の症状が花粉症なのか、風邪なのかをしっかりと把握しましょう。

	花粉症	風邪
原因	スギ・ヒノキ・カモガヤなど植物の花粉	ライノウイルス・アデノウイルス RSウイルス・コロナウイルスなど
発熱	なし あっても微熱程度	あり
鼻水	サラサラした水っぽい鼻水	サラサラした鼻水から 粘性のある鼻水に変化
くしゃみ	連続して何回も出ることが多い	出ることはあるが、 そんなにひどくない
鼻づまり	症状がひどく、両方の鼻が 詰まることもある	両方に詰まることはまずない
眼の痒み	ある	なし
症状継続期間	花粉が飛んでいる間継続。 数か月に及ぶことがある。	長くて1週間程度
天気との関係	晴れや風の強い日に 症状がひどくなる	天気に関係なく症状あり

ある程度は花粉症なのか風邪なのか
見分けがつかずと思いますが、疑わしい症状があった時は、
内科か耳鼻咽喉科を受診してみましょう。



フロントサービス室

ロイヤルのフロントはお客様の取次ぎやお留守の際の荷物のお預かりは勿論ですが、ご入居者の皆様が毎日の生活を安心して快適に過ごせるよう色々なお手伝いをさせていただいております。

例えば、インターネットスーパーでのお買い物は、お話を伺いながらご希望に沿う商品をお探ししています。と一緒に商品を選ぶ中でお料理の仕方を教えていただくことなどもあり、会話が弾み、コミュニケーションが深まります。

また、館内でも四季を感じていただけるよう、季節の花々をロビーやラウンジに飾っております。ロイヤルには花がお好きな方が大勢いらっしゃるので、名前や育て方などで会話にも花が咲くことはよくあります。

皆様とお話しをする中で、それぞれのお人柄やお体のご様子を知り、いつもと違った変化があった場合には、他部署のスタッフと協力してサポートさせていただいております。外出からお戻りになった際に「我が家に帰って来たなあ」とホッといただけるフロントでありたいと思っています。そして、何か困ったことがあった際には「フロントに聞いてみよう」と思っただけの頼もしいフロントを心掛けておりますので、いつでもお気軽にお声掛け下さい。

私たちも日々、人生の大先輩と関わりを持つことで勉強させていただき、また、会話を楽しみにしながら仕事に取り組んでおります。

Model Room

モデルルームのご案内

今回は、Cタイプのお部屋をご紹介します。

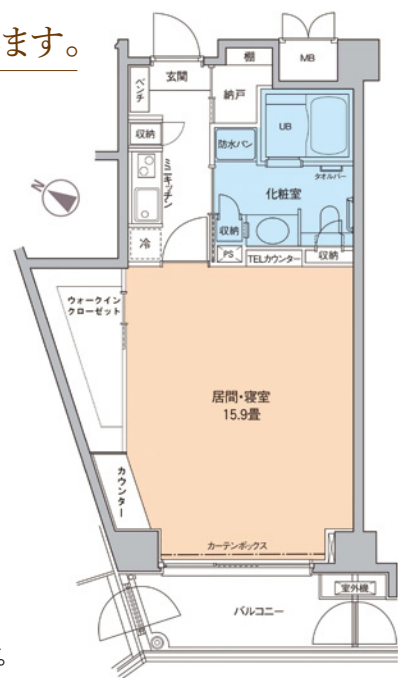
●居室のご案内

Cタイプ 専有面積 48㎡



-Point-

- 地上階による高い天井高で、ゆったりと寛げるお部屋です。
- 大きな窓からは桜をはじめ、四季折々の中庭の風景をお楽しみいただけます。
- 大容量のウォークインクローゼットや作り付けのカウンターがあり、お部屋を広くお使いいただけます。
- ミニキッチンには2口のIHヒーターと乾燥機能付き電動昇降式戸棚を装備しています。
- バスルームはバリアフリー設計で、冷風・温風・乾燥機能付きです。
- ケアコールや生活リズムセンサーが設置されているので、万一の場合でも安心です。
- 将来、車椅子をご利用されるようになられても、過ごしやすく動線を確保しています。





フロント・ロビー周辺のリニューアル工事が無事に終了いたしました。
和風モダンに生まれ変わったロビーから望む中庭のしだれ桜、
ソメイヨシノをぜひご覧くださいませ。



週刊ダイヤモンド2019年10月12日号の有料老人ホームランキング
東京都自立混合型において「コンフォートロイヤルライフ多摩」が

1位を獲得いたしました。

また、同じく週刊ダイヤモンド2020年2月25日号にも紹介記事が掲載されております。
こちらの紹介記事は抜き刷り冊子をご用意しております。
ご希望の方は下記フリーダイヤルにてお問い合わせください。

ご見学のご案内

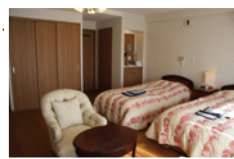
中庭の桜が咲き誇り、裏山の新緑、鳥のさえずりなど
コンフォートロイヤル多摩が一番良い時期を迎えます。
ご見学は随時承っております。

下記フリーダイヤルにてお申し込みください。

 **0120-27-1461**

体験入居のお勧め

ご入居者の様子や夜間の雰囲気など、
見学会の短い時間では分からないことも体感いただけます。
ご見学の次のステップに、是非体験入居をご検討ください。



信頼される安心を、社会へ。

SECOM

コンフォート ロイヤルライフ 多摩

当施設へのご質問・お問い合わせ等は、
お気軽に入居相談室までお寄せください。

コンフォートロイヤルライフ多摩 



0120-27-1461

今後、ご案内の必要な方は、恐れ入りますが上記フリーダイヤルまで、
お知らせください。