

コンフォートロイヤルライフ多摩がお届けするサービスと思い/ロイヤルの工夫99 第44話より

～憩いの中庭～

ロイヤルは、「自然との調和」「緑の中で癒される生活」を基本コンセプトとして建築されましたが、これを具現化したのが中庭です。中庭は館内のどこからでもご覧いただけるように、建物の中心部にゆったりと配置されています。「私はここからの眺めが大好きなのよ」と仰るご入居者がいらっしゃる程、憩いの空間となっているのです。

憩いの中庭

中庭は東屋を中心に遊歩道が作られており、歩きながら様々な木々や草花を鑑賞できます。春を告げるマンサクやサンシュユなどが咲き出すと、ご入居者は春の陽射しを求めて中庭を散策されます。続いてしだれ桜、ソメイヨシノが咲き出し、柳が芽吹き、石楠花が満開になる頃は、一年の中で最も生命の躍動を感じる時です。



2018年6月撮影

その後、新緑の眩しい季節から暑い夏が過ぎ、文化祭の頃になるとモミジが見事に紅葉しますので、紅葉見学を兼ねて文化祭に来られる方もおられる程です。秋が深まると、中庭の木々は一斉に落葉して冬の準備を始め、中庭にも落ち着きが戻ってきます。

また中庭には二つの池があり、その二つの池は滝で結ばれていて、まるで一幅の絵のようです。ご入居者は時間がある時には中庭に出られて、錦鯉をご覧になり、木々の間を散策され、四季折々に心安らぐ一時を過ごされています。

ロイヤルの工夫99をご希望の方へご案内

この本は、現場スタッフが、日々の業務を通じて経験したことの中から印象に残った事例などを中心に99のテーマ別にまとめたものです。(2010年7月発行)※「ロイヤルの工夫99」をご希望の方は、フリーダイヤル0120-27-1461までご請求ください。

中庭を楽しむ

ご入居者の方々はロビーから中庭の新緑を眺めたり、中庭の散策を日課と



2018年6月撮影
されていらしたり、大浴場から池越しに中庭を眺めるのが好きだったり、みなさん思い思いに中庭を楽しまれています。また中庭には車椅子でも出られるように段差を無くし、遊歩道も歩きやすいようにしてありますので、どなたでも気軽に利用できます。

また日当たりの良い中庭には、春になると様々な野草が萌え出します。それらの野草をよく観察すると、とても魅力的な花が多いのです。目立たない野草だけに、花をつけて精一杯に自分の存在をアピールしているように見えます。そんな野草の中でも、春に咲くタチツボスミレ、初夏のネジバナなどは季節を告げる花として魅力的です。花を傷めないように周りの草を抜くのは大変ですが、ご入居者が「一つ一つの草にも命が宿るのね」と言われた言葉を心に留めながら、庭園の整備をしています。

名もない小さな野の花も、ロイヤルの大切な住人なのです。





ロイヤルイベント

4月～6月に行われたさまざまなイベントの一部をご紹介します。

4/27

自然観察会

日本野鳥の会のスタッフの方による案内で、ロイヤルの裏山を散策。野鳥の声だと思っていたものがカエルの声だという説明があり、皆様ビックリ!

普段何気なく過ごしていても、身の回りには新しい発見があるのだと実感しました。



5/6

午後のコンサート

今回は、ヴァイオリニスト釜野美冴さんとピアニスト粟根祐人さんをお招きいたしました。

プログラムはチゴイネルワイゼンなど誰もが知る曲目で、時に繊細で、時にダイナミックな演奏は、ご入居者の目と耳を大いに楽しませて下さいました。



6/3

里山農園 歌声・喫茶

近隣の里山農園には、牛舎を人が集えるように改装した場所があります。

そんな素敵な場所で開催されました今回の歌声喫茶は、ご入居者・他の老人ホームの方々・地域の皆様、全員が一緒になって楽しまれた、笑顔あふれる時間となりました。



ロイヤルの四季 ～春～

今年もカルガモがロイヤルの中庭の池にやってきてくれました。

4月下旬から卵を温め始め、5月の初めに11羽の子ガモが孵りました。

親子で池を泳ぐ姿はとても愛らしく、ご入居者の皆様・職員ともに癒されました。

そしてゴールデンウィークが終わる頃には、元気に巣立っていきました。

また来年も来てくれることを、今から楽しみにしています。



ご入居者の声

山田 雄彦 様 79歳 (2014年入居)

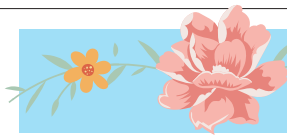
介護体験して将来安心!!

私はロイヤルに入居して三年になり、自然環境に恵まれた快適な生活を楽しんでおります。

入居して間もなく家内が足の痛みから隣の病院の整形外科にかかり、検査の結果、医師より東京医大病院を紹介して頂きました。ここで精密検査の結果、抗がん剤での治療が必要となり、以来六ヶ月入院。退院後も車椅子生活が長く続き、その介護を約二年間体験しました。その間ロイヤルの職員の方々に懇切丁寧な対応をして頂きました。しばしば通院も必要になり、車での送迎、居室では介護ベッドへの交換、入浴の手助けやシーツ交換等々。又理学療法士によるリハビリ、看護師の手厚い看護等、実に至れり尽くせりでした。お蔭で職員の皆様も驚く程回復が早く、今ではほぼ通常の生活ができるようになりました。これもロイヤルに入居できたからこそで、以前の生活ではとても無理で本当に助かりました。

今私は当面の快適生活よりも将来人手を借りての生活になった時、安心して日々を送れるシステムがあることが大切と思っており、その時のことを先取り体験したように思います。入居してつくづくよかったと思っております。





リハビリのお仕事に携わせて頂いていると、皆様から「寝たきりにはなりたくない、ピンピンころりでいきたい!」とよくお聞きします。

ロイヤルでは、介護予防や退院後のリハビリ等、その方の状態に合わせた個別リハビリテーションに加え、2種類の集団体操を提供しています。

毎日の生活に必要な基本動作の回復、現状の維持、外出や趣味等の社会活動に必要な能力まで、「なりたい自分」「望むような暮らし」を目標に、プログラムを個別に作成し、様々なリハビリテーションをご提案できる様に工夫しています。

寝たきりではなく、元気な日常生活を送ってもらうためのリハビリ、一日でも長く、楽しく生活ができるように、今後も皆様のお力に少しでもなれる様に努力してまいります。



リハビリサービス室 加藤 里衣子 (理学療法士)



集団体操の1コマ

ロイヤルQ&A

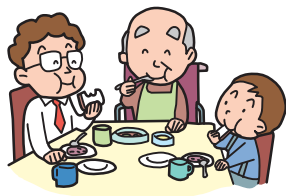
Q1. お部屋で料理は出来ますか？

A1. はい、可能です。ミニキッチンには2口のIHクッキングヒーターが備え付けてありますので、ご自身でのお料理もお楽しみいただけます。

Q2. 病気などでレストランに出られないときは、お食事を運んでもらえますか？

A2. はい、看護師に確認の上、お部屋に無料で配膳致します。

また体調不良以外に、例えばご家族・ご友人とお部屋でお召し上がりになられる際等には、有料で配膳を承ります。



夏の食中毒の予防と対策

冷蔵庫や冷凍庫を最大限に活用し衛生的に保存しましょう。

梅雨から夏にかけては、特に食中毒に注意が必要な時期です。暑く湿気の多い時期は、食中毒の原因となる細菌の繁殖が活発になる為、食中毒が発生しやすくなります。

<食中毒予防>

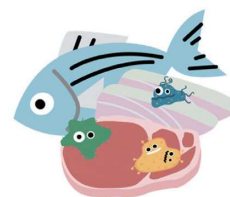
- ① 細菌をつけない、持ち込まない
- ② 細菌を増やさない
- ③ 細菌をなくす



<対策>

- ① 細菌をつけない、持ち込まない

- ・手を洗う
- ・道具を洗う
- ・傷口がある人は手袋をする



- ② 細菌を増やさない

- ・常温で置きっぱなしにしない
- ・解凍・冷凍を繰り返さない、繰り返すと細菌が増え食中毒になる確率が高くなる **35度**ぐらいが、一番細菌が増えやすい環境

<食材の取り扱い>

- ・気温の高くなる時期は食材が腐りやすいので、保存は早めに!
- ・腐りやすい食材は、2時間以内に冷蔵又は冷凍すること
- ・温かい物は冷ましてから冷蔵庫に保存、保存したとしても3日以内で!!
- ・特にカレー、スープ、煮物等鍋に入れっぱなしにしておかないこと
- ・味は美味しくなりますが、同時に菌も増えます
- ・解凍したら使い切るか、もったいなくても捨てる事が大切
- ・生肉は食べない、豚肉、鶏肉は加熱時間を十分掛けること

入居相談室だより

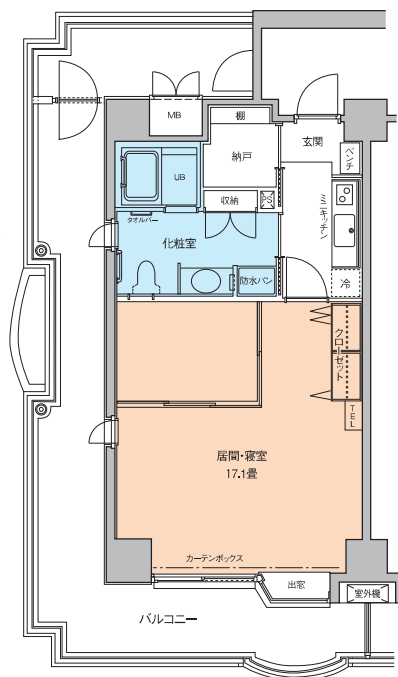


写真はイメージです

今回は、Bタイプ角部屋のお部屋をご紹介します。

居室のご案内

Bタイプ
角部屋 (51㎡)



- ・リビングは2面に窓があり、風通しも良好です。化粧室にも窓があります。
- ・角部屋ですので、L字型の広いバルコニーが利用できます。
- ・オプションで間仕切りを設置し、寝室スペースを区切ることも可能です。
- ・ミニキッチンには2口のIHヒーターと電動式戸棚を装備しています。
- ・バスルームはバリアフリー設計で、乾燥機能付きです。

その他、どのお部屋も日当たりが良好です。色々なタイプのお部屋がございますので、実際にご覧いただくことをお勧めいたします。

食事付見学会のご案内

ご家族・ご友人もお誘いください。

平成30年 **7月22日(日) ~ 28日(土)**
8月19日(日) ~ 25日(土)



各日とも午前11時よりご案内開始

昼食は、ご入居者と同じメニューで
ご提供いたします。

※ 昼食をご希望されない場合は、
お申し込み時にお申し出ください。

イベントのご案内

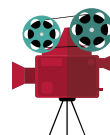
7/7(土)

茶席



8/26(日)

映画鑑賞会



9/16(日)

ギター奏者斉藤拓人氏による

JAZZのコンサート



イベント・見学会・体験入居に参加をご希望の方は 下記フリーダイヤルまでお問い合わせ
ください。ご連絡をお待ち申し上げております。

コンフォート ロイヤルライフ 多摩

今後、ご案内の不要な方は、恐れ入りますが
下記フリーダイヤルまで、お知らせください。

信頼される安心を、社会へ。
SECOM

当施設へのご意見・ご感想は、
お気軽に入居相談室までお寄せください。

020 FreeDial **0120-27-1461**

コンフォートロイヤルライフ多摩

検索